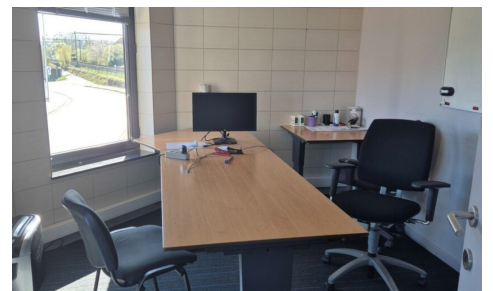


**TE KOOP - KANTOOR**

3360 Bierbeek

**€ 595.000**

**Ref. 4868225**



Bew. opp.: 340m<sup>2</sup>

## OMSCHRIJVING

Te koop: modern kantoorgebouw met een totale oppervlakte van ca. 340 m<sup>2</sup>, perfect gelegen voor een dynamisch bedrijf dat comfort, uitstraling en bereikbaarheid belangrijk vindt.

### Indeling en voorzieningen

Op het gelijkvloers (ca. 100 m<sup>2</sup>) verwelkomt u uw klanten en personeel. Hier vindt u een ruim landschapsbureel, een vergaderzaal, een toilet, alsook een lift en trappenhal voor moeiteloze toegang tot alle verdiepingen.

De eerste verdieping (ca. 100 m<sup>2</sup>) biedt een volledige refter met uitgeruste keuken, drie afzonderlijke burelen en een sanitair blok met douche – ideaal voor comfort en privacy op de werkvloer. De tweede verdieping beschikt over een licht landschapsbureel en een serverlokaal, bereikbaar via zowel trap als lift.

Daarnaast biedt een kelder van ca. 40 m<sup>2</sup> extra archief- of stockagecapaciteit voor het veilig beheren van documenten of voorraad.

Dit eigentijdse gebouw voldoet is uitgerust met een alarmsysteem en zonnepanelen voor duurzame energie. Er is voldoende parking naast het gebouw, wat dagelijkse toegankelijkheid garandeert voor uw medewerkers en bezoekers. Dankzij de uitstekende ligging, op slechts 4,5 km van de autostrade, bent u vlot bereikbaar voor klanten en partners uit heel het land.

Dit kantoor is dé ideale uitvalsbasis voor groeiende ondernemingen die op zoek zijn naar ruimte, uitstraling en een betrouwbare, energiezuinige werkomgeving. Neem vandaag contact op voor meer informatie of een bezoek!

---

## FINANCIIEEL

Prijs: € 595.000,00

## GEBOUW

Oppervlakte: 340,00 m<sup>2</sup>

## COMFORT

Alarm: Ja

Lift: Ja

## ENERGIE

EPC code: 20230217-0002812858-KNR-1

EPC klasse: C

Zonnepanelen: Ja

## INDELING

Keuken: Ja, geïnstalleerd

Kelder: Ja

## STEDENBOUW

Bouwvergunning: Niet meegedeeld

Bestemming: Niet meegedeeld

Dagvaarding: Niet meegedeeld

Voorkooprecht: Niet meegedeeld

Verkavelingsvergunning: Niet meegedeeld

## PARKING

Parkings buiten: Ja